

Kit de conversión para las luces de tu automóvil

KIT XENON.ES

Tel. 902 111 905* Fax. 93 572 20 11 · www.kitxenon.es
Federico García Lorca, nº 4 · 08160 · Montmeló · (Barcelona) SPAIN



KIT XENON.ES
Standard

**+ VISIBILIDAD
CONFORT Y DISTINCIÓN**

KPSPORT.COM

+VISIBILIDAD Aumente la iluminación de su vehículo en un 300%.

+VIDA ÚTIL
Vida útil de la bombilla de 2500 horas, 5 veces superior a la del sistema halógeno.

+AHORRO DE ENERGÍA
Consumo eléctrico y emisión de calor mucho menor que el sistema halógeno.

FÁCIL INTALACIÓN
Un solo transformador por bombilla.
APTO PARA TODOS LOS MODELOS

PRESENTACIÓN

KP Sports le agradece la confianza depositada en nosotros por adquirir este producto.

La tendencia actual hace inevitable el cambio de sus antiguas luces halógenas por unas de xenon por dos sencillas razones:

-Producen más claridad y un mayor poder lumínico (alumbran muchos más metros) que las halógenas.

La ventaja fundamental de estas luces se basa en que la luz generada es mucho mayor, además de ofrecer un consumo eléctrico y una emisión de calor mucho menores.

El único inconveniente radica en que la lámpara de xenon necesita mayor potencia en el momento de encenderlas, pero con un consumo mucho menor al mantenerlas encendidas.

Por ello, se incluye en el Kit un transformador-elevador de tensión para su correcto funcionamiento, facilitando y acercando la instalación a todos los consumidores.

RECOMENDACIONES

-Los vehículos que contengan solamente un fusible para las dos luces, deberían tenerlo de al menos 30 amp. En el caso de poseer un fusible para cada luz, estos deberían ser de al menos 20 amp.

-Evite el contacto directo de las manos con la bombilla en el momento de la instalación. Si fuese así, utilice alcohol para limpiar la superficie.

-Debido al alto voltaje, asegúrese de que las conexiones de todos los cables están debidamente aisladas y protegidas.

-No mire la luz de la bombilla directamente, así evitará posibles daños visuales.

-Eviten el contacto con la bombilla cuando acaba de ser apagada, dado que aún conserva su elevada temperatura.

-Finalizada la instalación lleve a nivelar sus faros, ya que después de la manipulación pueden haber quedado desajustados.

La intensidad de la luz aumentará progresivamente, por lo que tardará unos segundos en ofrecer la máxima intensidad, finalmente la iluminación será constante.

Compruebe su correcto funcionamiento antes de hacer el montaje definitivo.

10.-Desconecte la batería.

11.-A continuación instale los transformadores en lugares donde haya ventilación, alejados del motor u otras fuentes de calor, para evitar altas temperaturas.

Fijar en el lugar escogido, mediante los soportes y los adhesivos de doble cara. Los transformadores deben estar fijados firmemente.

Revise las conexiones.

12.-Finalmente conecte la batería.

Si ha seguido los pasos adecuadamente, y la lámpara se ha colocado firmemente, la instalación habrá finalizado con éxito.

KP Sports le desea que disfrute del producto adquirido.

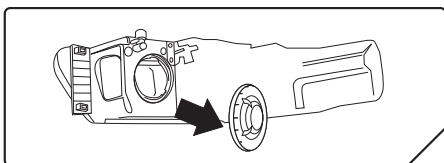
INSTALACIÓN

KP Sports le aconseja que realice la instalación un profesional.

1.-Asegúrese de que su vehículo no tiene ningún problema previo de carácter eléctrico.

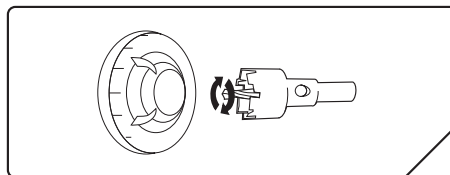
-Desconecte uno de los bornes de la batería para retirar la corriente de todo el vehículo.

2.-Extraiga la placa protectora trasera de la óptica que aísla las bombillas del motor.

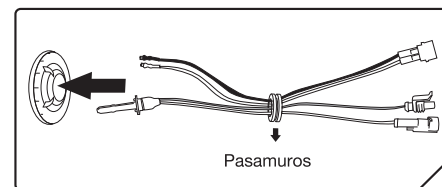


3.- A continuación, perforo la placa protectora usando una corona con el taladro por el sitio que crea más adecuado.

Por este agujero pasará el cableado de la bombilla para hacer las conexiones pertinentes.



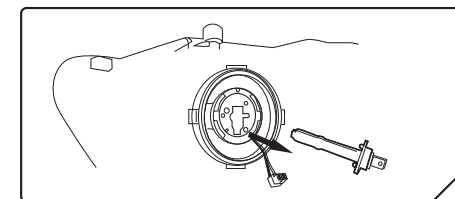
4.-Pase el cableado de la bombilla por el agujero, sujetándolo con el pasa-muros de goma para evitar que pase el polvo y el agua.



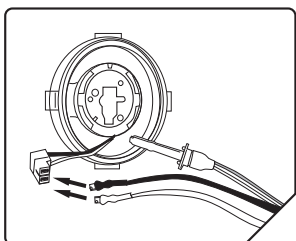
5.-Retire la antigua bombilla y coloque la nueva con sumo cuidado. Evite golpear la bombilla durante este proceso.

Para mayor seguridad, mantenga los cables de la bombilla bien separados de las partes metálicas del vehículo (masa) para evitar fugas de voltaje.

INSTALACIÓN



6.- Una vez colocada la bombilla, conecte los cables negro y rojo del cableado al capuchón perteneciente a la lámpara original, de forma que coincidan las polaridades, (Negro-masa, rojo-positivo): tal y como muestra el dibujo que le mostramos en la siguiente página.



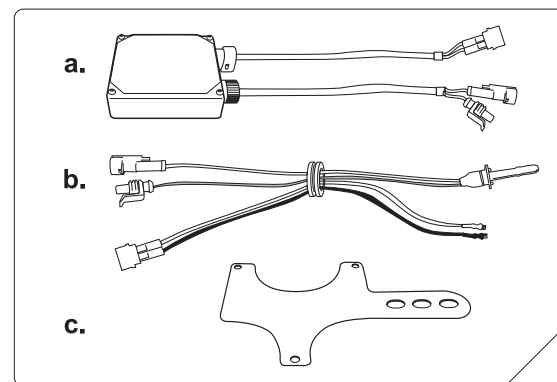
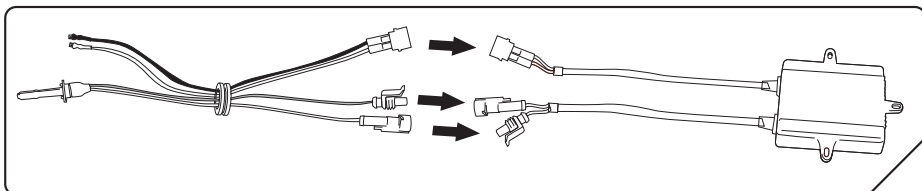
A continuación, coloque la placa protectora del faro, ajustándola lo necesario.

7.-Ensamble las conexiones, de la bombilla con el transformador.

8.-Confirme la adecuada conexión y montaje.

9.-Conecte de nuevo la batería para que la electricidad llegue al transformador.

Espera aproximadamente 10 minutos. Una vez se haya calentado el transformador, encender las luces.



- A. Transformador + cableado. (x2)
- B. Bombilla de xenon + cableado. (x2)
- C. Soporte. (x2)

Material de instalación.

- Bridas.
- Tornillos.
- Adhesivo de doble cara.
- Fusible.